

POROVENT SISTEM PRONTO

- POROVENT FONDO PRONTO
- POROVENT INTONAKO PRONTO

MAKROPOROZNI SISTEM ZA ZAŠTITU OD VLAGE OBJEKATA NA KOJIMA POSTOJI PROBLEM KAPILARNE VLAGE I PROBLEM KRISTALIZACIJE SOLI

PROBLEM

Prisustvo vlage može biti uzrok nezdrave sredine koja je nepogodna za stanovanje. Dizanje vlage je veoma čest problem i u starim i u novim zgradama. Ono izaziva nepovratan proces uništavanja maltera. Taj proces je izazvan kapilarnom apsorpcijom poroznih građevinskih materijala kada su u kontaktu sa vodom iz podzemnog nivoa. Posledice su razorne: vlažno zidovi i trošenje maltera zbog kristalizacije soli koja se prenosi vodom i izaziva pucanje maltera i odronjavanje usled rasta zapremine kristala soli .



Na slici : Degradacija maltera izazvana kristalizacijom soli u mikroporama



Malter za zaštitu od vlage POROVENT SISTEM PRONTO ima sledeće važne karakteristike:

OPIS

Homogena makroporoznost
Niska apsorpcija vode
Hemijsko-fizička kompatibilnost sa podlogom i starim malterom

POROVENT SISTEM PRONTO je zasnovan na primeni makroporoznih maltera za zaštitu od vlage, čiji je mehanizam isparavanja zasnovan na makroporoznoj « specifičnoj » površini maltera koji je dobijen korišćenjem specijalnih porogenih aditiva. Ta « specijalna površina » je 20 puta veća od specijalne površine normalnog maltera. Tako snabdeven vazduhom malter ima

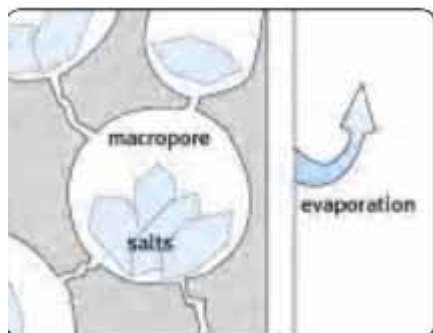
mogućnost da sprovede vodu iz kapilara dižući je, i sprečava nastajanje vlage koja bi isparavanjem izazivala oštećenja zbog kristalizacije soli.

POROVENT SISTEM PRONTO se sastoji od dva proizvoda :

POROVENT FONDO PRONTO Izmešan prah koji sadrži hidraulična veziva, odabrane neaktivne mase i razne dodatke. Taj osnovni sloj obezbeđuje snažno vezivanje sledećeg sloja makroporoznog maltera i dovodi dva sloja u kontakt sa mrežom kapilara. On takođe formira barijeru protiv soli.

POROVENT INTONAKO PRONTO

Izmešan prah koji sadrži prirodni hidraulični kreč, prirodne makroporozne lake neaktivne elemente zasnovane na silikatima. On odbija vodu i sadrži porogene aditive i ojačan je vlaknima. Makroporoznost **POROVENT INTONAKO PRONTO** eliminiše bilo kakvu vrstu degradacije maltera uzrokovanu povećanjem zapremine zbog kristalizacije soli. Visoki nivo isparavanja garantuje ispravno odstranjivanje suvišne vlage.



Nema degradacije zahvaljujući makroporoznosti POROVENT SISTEM PRONTO



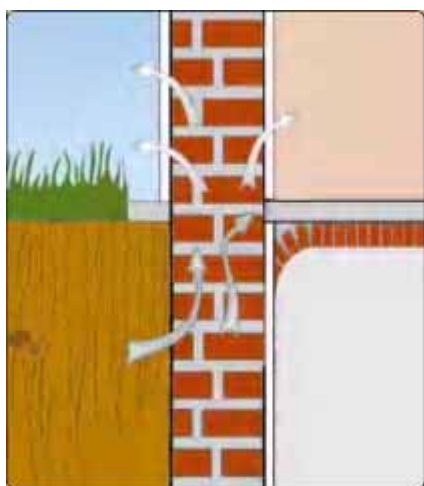
POROVENT SISTEM PRONTO

POROVENT FONDO PRONTO – POROVENT INTONAKO PRONTO

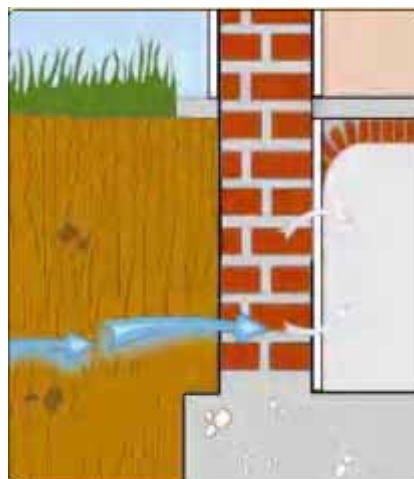
POLJA PRIMENE

POROVENT SISTEM PRONTO je naročito pogodan za unutrašnje i spoljne restauracije zidanih objekata koji su napadnuti dizanjem vlage i kristalizacijom soli.

A - Intervencija iznad zemlje u prisustvu unutrašnje i spoljašnje kapilarne vlage koja se diže



B - Intervencija pod zemljom u prisustvu infiltracije gornje granice podzemne vode i podizanja unutrašnje i kapilarne vlage



Povećanje brzine isparavanja koje se obezbeđuje korišćenjem **POROVENT SISTEM PRONTO** znači da se vlaga brzo odvodi iz maltera kroz mrežu kapilara koji su povezani sa krajem na kome isparavaju.

POTROŠNJA

POROVENT FONDO PRONTO

7 kg / m² x 0.5 cm

POROVENT INTONAKO PRONTO

12 kg / m² x cm

PRAVILA SIGURNOSTI

- Proizvod ne sadrži štetne materije i kompatibilan je sa okolinom

- Pri mešanju proizvoda koristiti zaštitnu masku radi zaštite disajnih puteva
- Zaštititi ruke i oči
- Mesto rada mora biti adekvatno provetreno
- Ako proizvod dođe u dodir sa očima, oprati ih se sa dosta vode

MERE OPREZA

- Minimalna temperatura pri nanošenju + 5 °C

- Vlažiti površinu na visokim temperaturama
- Čuvati na suvom mestu

U vlažnoj okolini koja je izložena infiltriranju vode, pre primene vodootpornog maltera izvršiti hidroizolaciju površina osmoznim cementom kao što je OSMOSEAL i posle toga naneti vezivni sloj maltera.

Preporučujemo da pogledate naše uputstvo « Restauracija »

METOD PRIMENE

PRIPREMA PODLOGE

Otkloniti stari sloj maltera na približno jedan metar iznad mesta gde se pojavila vlaga. Otkloniti odvojene ili nepričvršćene materijale, ulja, soli, prašinu i uopšte svu prljavštinu četkom i pranjem mlazom vode pod visokim pritiskom.

Ispuniti šupljine koristeći komade cigle ili malterom sa malim sadržajem cementa.

PRIMENA

POROVENT FONDO PRONTO

Malter se dobija mešanjem 4,5 lit. čiste vode sa džakom od 25 kg **POROVENT FONDO PRONTO** u mešalici za cement dok se ne dobije homogena smesa.

Naneti sloj polutečnog maltera igraće ulogu vezivnog sloja protiv uticaja soli na prethodno pripremljenoj podlozi.

POROVENT INTONAKO PRONTO je proizvod koji je već izmešan i spreman za upotrebu. Samo dodati 24% čiste vode (6l čiste vode na džak od 25kg). Ne mešati u mešalici za cement više od tri minuta.

SAVET ZA NAČIN UPOTREBE

Primeniti **POROVENT INTONAKO PRONTO** u roku od jednog sata posle mešanja, u jednom ili dva sloja dok se ne postigne optimalna debljina sloja od 2 cm.

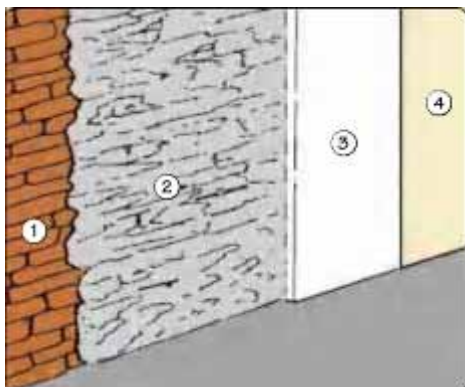
POROVENT INTONAKO PRONTO osim što se može nanositi mistrijom takođe se nanosi prskanjem specijalnom mašinom za prskanje.

Ugradnja ne zahteva bilo koje mere opreza različite od opštih mera koje se primenjuju za normalne maltere.

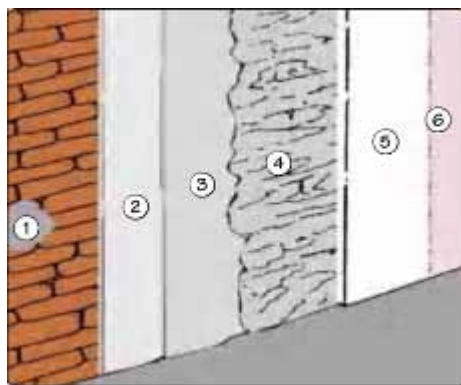
Ugradnja materijala je moguća kod svih arhitektonskih objekata. Spojevi različitih elemenata se moraju ojačati specijalnim alkalno otpornom staklenim voalom, koji je utisnut u malter. Ispusti i rupe moraju biti prethodno zatvoreni i savetuje se da se na odgovarajući način obrade vertikalni i horizontalni uglovi.

ZAVRŠNI SLOJ

U slučaju da se preporuča farbanje koristiti visoko isparavajuće boje za zidove koje sadrže silikate ili kreč kao što su CALCECOLOR, SILICOLOR ili mineralni dekorativni premaz



1. Podloga
2. Malterisanje sa POROVENT FONDO PRONTO
3. Nanošenje POROVENT FONDOPRONTO
4. Završni sloj - Calcecolor, Silicolor ili Decorfine



1. Priprema podloge (Betonrapid, ako je potrebno)
2. Nanošenje IDROPLAN-a
3. Nanošenje OSMOSEAL-a
4. Malterisanje sa POROVENT FONDO PRONTO
5. Nanošenje POROVENT INTONAKO PRONTO
6. Završni sloj sa Decorfine

POROVENT SISTEM PRONTO



POROVENT FONDO PRONTO – POROVENT INTONAKO PRONTO



Faza 1	Faza 2	Faza 3	Faza 4
<p>PRIPREMA PODLOGE</p> <p>Otkloniti stari sloj maltera na približno jedan metar iznad mesta gde se pojavila vlaga. Otkloniti odvojene ili nepričvršćene materijale, ulja, soli, prašinu i uopšte svu prljavštinu četkom i pranjem mlazom vode pod visokim pritiskom. Ispunite šupljine koristeći komade cigle ili malterom sa malim sadržajem cementa</p>	<p>PRIMENA POROVENT FONDO PRONTO</p> <p>Malter se dobija mešanjem 4,5 lit. čiste vode sa džakom od 25 kg POROVENT FONDO PRONTO u mešalici za cement sve dok se ne dobije homogena smesa. Naneti sloj maltera na prethodno pripremljenu podlogu maksimalne debljine 0.5 cm</p>	<p>PRIMENA POROVENT INTONAKO PRONTO</p> <p>Ovaj proizvod je već iznešan i spreman za upotrebu. Samo dodati 24% čiste vode (6 lit. čiste vode na džak od 25 kg). Ne mešati u mešalici za cement više od tri minuta. Minimalna debljina 2 cm.</p>	<p>ZAVRŠNI SLOJ</p> <p>Potrebno je odabrati odgovarajući proizvod., koji će zadovoljiti zahteve maksimalne paropropusnosti (isparavanja).</p>

TEHNIČKE KARAKTERISTIKE		
	POROVENT FONDO PRONTO	POROVENT INTONAKO PRONTO
Izgled	U prahu	U prahu
Boja	Siva	Siva
Otpornost na pritisak posle 28 dana	150 kg/cm ²	48 kg/cm ²
Opornost na savijanje posle 28 dana	40 kg/cm ²	28 kg/cm ²
Gustina maltera	1.9 kg/l	1.65 kg/l
Gustina suvog proizvoda	1.4 kg/l	1.25 kg/l
Brzina prenosa vodene pare (prosečna debljina 20.1 mm)	-	148 g/m ² 24 sata
Specifična površina	-	4.6 m ² /g
Ukupna poroznost	-	43.5 %
Parna brana	-	μ = 6
Koeficijent apsorpcije vode	-	W=0.45 kg/m ² /h 0.5
Rok upotrebe na suvom	6 meseci	6 meseci

Ispitano u skladu sa ASTM E96 i DIN 4108 standardima.

PREDNOSTI	PAKOVANJE				
<ul style="list-style-type: none"> • Visoka ugradljivost • Laka ugradnja • Velika isparljivost • Prirodna eliminacija suviše vlage • Zaustavljanje raspadanja izazvanog solima i širenjem vlage • Optimalna otpornost u ciklusu zamrzavanje-odmrzavanje • Idealan za restauraciju istorijskih zgrada zbog Prirodnog sastava 	<table border="1"> <thead> <tr> <th colspan="2">POROVENT</th> </tr> </thead> <tbody> <tr> <td>25 kg</td> <td>VREĆA</td> </tr> </tbody> </table>  	POROVENT		25 kg	VREĆA
POROVENT					
25 kg	VREĆA				